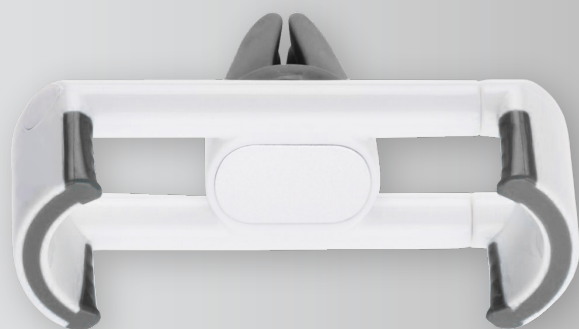


Antartica AS402



Antartica è un porta cellulare da inserire nelle bocchette d'aria della auto, stabile e ruotabile a 360°.

CARATTERISTICHE:

- **Pratico e universale**
- **Completamente ruotabile a 360°**
- **Estendibile da 5,2 cm fino a 8,2 cm**

Antartica è un porta cellulare da auto in materiale plastico di colore bianco e profili in morbido silicone di colore grigio.

È un supporto pratico e universale che può essere posizionato su qualsiasi tipo di presa d'aria, assicurando sempre una tenuta ottimale del dispositivo.

Pratico e maneggevole mantiene il cellulare sempre in posizione, resistendo alle vibrazioni e alle alte temperature.

È completamente ruotabile a 360° per consentire di posizionare lo smartphone sia in posizione orizzontale che verticale.

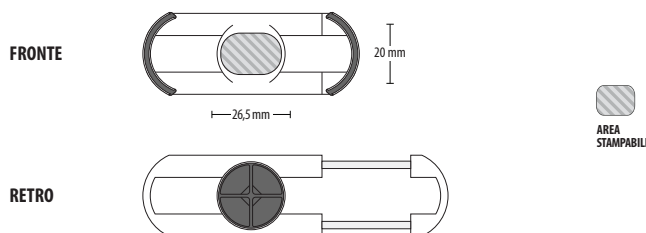
Antartica è estendibile da 5,2 cm fino a 8,2 cm per adattarsi alle dimensioni dei diversi dispositivi.

La parte centrale del prodotto può essere personalizzata con stampa fotografica in quadricromia.

SPECIFICHE TECNICHE:

Dimensioni	73,2 x 28 x 46 mm
Peso	23 grammi
Materiale	Corpo in plastica bianca e profili in silicone grigio
Certificazioni	CE, RoHS, RAEE
Area stampabile	20,5 x 14 mm (fronte)
Metodi di stampa	Digital Full Colour (CMYK)

AREA PERSONALIZZAZIONE:



Dimensioni file per la stampa (fronte/retro): 26,5 x 20 mm (include 3 mm di abbondanze per lato)

Formati file consigliati per la stampa: AI, EPS, PSD, PDF, TIFF

- Risoluzione minima: **300 dpi**
- Metodo colore: **quadricromia CMYK**
- Grandezza minima testi: **1,5 mm**
- Convertire sempre i **testi in tracciati**

ATTENZIONE: Per esigenze cromatiche particolari è consigliato fornire i file grafici con loghi e testi in colori PANTONE® (PMS) Solid Coated oppure inviarti fisicamente una stampa come riferimento colore. Trattandosi di una stampa digitale diretta (e non di una stampa serigrafica o tampografica), non verrà utilizzato un barattolo di colore PANTONE® ma verrà fatta una simulazione dei riferimenti PANTONE®; pertanto la resa sarà simile ma non identica. Si consiglia ad ogni modo la richiesta di un campione fisico. Eventuali contestazioni riguardanti i colori non verranno prese in considerazione se al momento dell'invio dei file grafici non sono stati forniti i riferimenti colore come sopra indicato. Nel caso in cui i file grafici inviati non rispettassero le specifiche richieste saranno da stabilirsi l'elaborazione grafica a Vs. carico e l'eventuale posticipo della data di consegna della merce.

